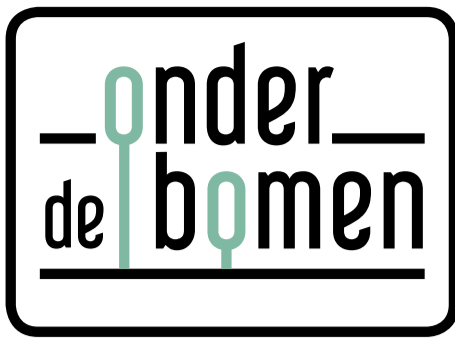
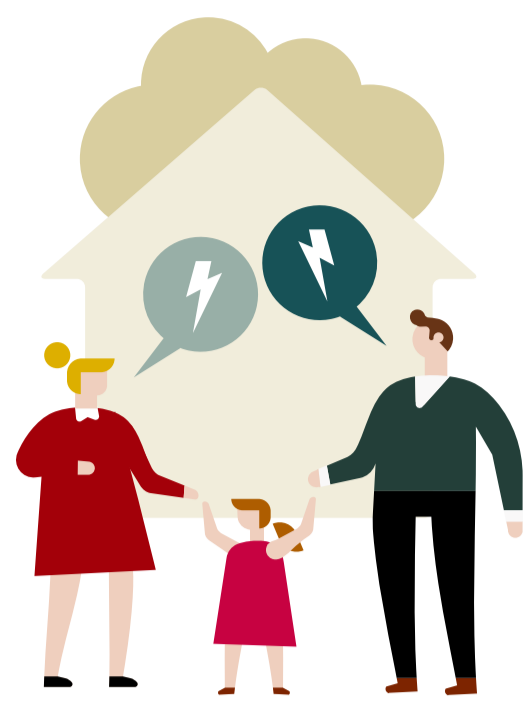


# Gesteund Wonen voor Gezinnen



Wanneer een **crisis** in een gezin zo groot is dat er gesproken wordt over een uithuisplaatsing of deze heeft plaatsgevonden ...



dan bestaat de mogelijkheid om **Gesteund Wonen voor Gezinnen** in te zetten. Een team zorgprofessionals ...

brengt de **stabiliteit & veiligheid** weer terug in een gezin zodat uithuisplaatsing wordt voorkomen of terugplaatsing weer kan plaatsvinden.



## HET DOEL

Het voorkomen dat één of meer gezinsleden niet meer thuis kunnen wonen of juist om hen **weer thuis te kunnen laten wonen**.

## VOOR WIE

Gezinnen die meestal al verschillende begeleidings- en behandeltrajecten hebben gehad. De **situatie is onveilig** voor het kind en/of ouder. Het gezin heeft een eigen woning.

[Lees meer onderaan deze PDF](#)

## WERKWIJZE

Binnen Gesteund Wonen voor Gezinnen ontvangen gezinnen **dagelijks geplande en ongeplande ondersteuning**. Dit kan 24 uur per dag, 7 dagen per week. De begeleiding in een gezin is systeemgericht en veranderingsgericht en is volledig maatwerk.

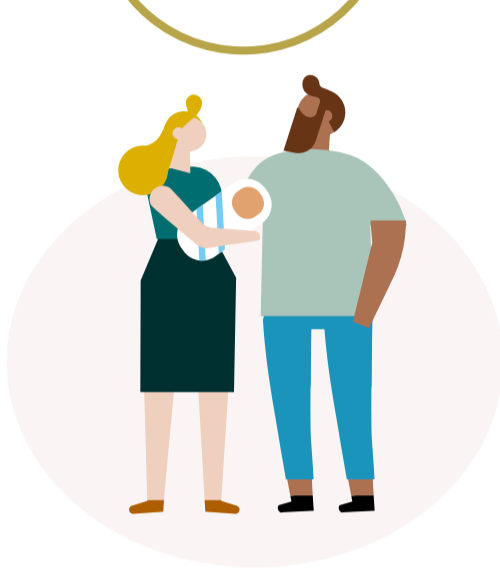
## Onze aanpak:

### 1 gezinssituatie stabiliseren



De eerste fase van de hulpverlening is erop gericht om de gezinssituatie te stabiliseren. We doen wat nodig is om erger te voorkomen. Er wordt een inventarisatie gemaakt op alle levensgebieden van welke hulp nodig is en deze begeleiding wordt opgestart.

### 2 zelfredzaamheid vergroten



De tweede fase: doordat de acute problemen zijn gestabiliseerd hebben de gezinsleden de ruimte om te werken aan het vergroten van de zelfredzaamheid van het gezin.

### 3 hulpverlening afbouwen



In de derde fase wordt de hulpverlening afgebouwd en de regie weer zoveel mogelijk teruggegeven aan het gezin. Samen met het netwerk wordt hulp zo georganiseerd dat de situatie stand houdt.

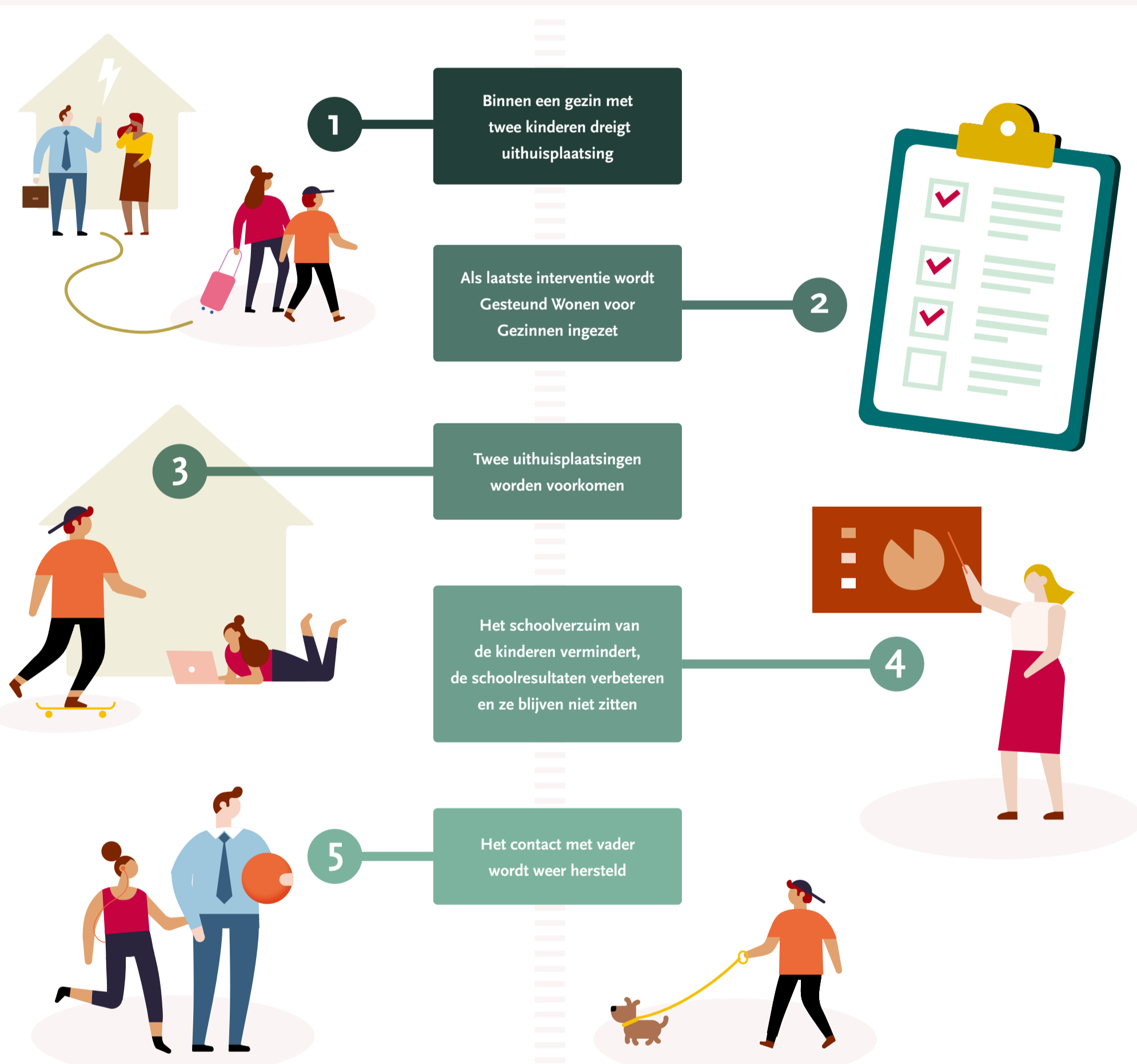
[Lees meer onderaan deze PDF](#)

## Effecten & voordelen

[Lees meer onderaan deze PDF](#)

- + **Voorkomen van uithuisplaatsingen** met alle daarbij behorende nadelen (psychische schade, trauma etc.)
- + **Minder maatschappelijke kosten**
- + Een klein team met een **diversiteit** aan expertise, ondersteuning van een gedragskundige en systeemtherapeut
- + De hulpverlening is **maatwerk**, toegesneden op het gezin
- + **Brede hulp** op alle levensgebieden, inclusief casemanagement, praktische ondersteuning, gezinsondersteuning (IAG), ambulante begeleiding en gedragskundige ondersteuning

## Praktijkvoorbeeld:



## Kostenbesparing

### UITHUISPLAATSING

Uithuisplaatsing voor twee kinderen (exclusief begeleiding/vergoeding) à € 40.000 per kind, x2	€ 80.000
Begeleiding + vergoeding pleeggezin à € 26.275 voor eerste jaar per kind, x2	€ 52.550
Zitten blijven à € 6.500 per jaar per kind, x2	€ 13.000
<b>Totale besparing</b>	<b>€ 145.550</b>

+ Alle toekomstige kosten die verder preventief worden bespaard

## Investering

### INZET GESTEUND WONEN VOOR GEZINNEN

Maand 1 t/m 3: totaal 207 uur begeleiding à € 60	€ 12.420
Maand 4 t/m 6: totaal 130 uur begeleiding à € 60	€ 7.800
Maand 7 t/m 12: totaal 104 uur begeleiding à € 60	€ 6.240
<b>Totale investering</b>	<b>€ 26.460</b>

Totale kosten inzet binnen deze casus voor een heel jaar

## Conclusie

Gesteund Wonen voor Gezinnen is vooral een investering in de eerste maanden van het traject, daarna wordt er snel afgeschaald. Totaal wordt € 145.550 bespaard (+ toekomstige kosten), tegenover € 26.460 kosten per jaar.

### Extra informatie bij:

#### VOOR WIE

Veilig Thuis, gezinsvoogd of jeugdbescherming staan voor een dilemma: bieden we nog één laatste kans of gaan we over tot uithuisplaatsing? Gesteund Wonen voor Gezinnen komt te liggen. Voorwaarde is dat de gehele zorgvraag en regie bij het team van Onder de Bomen komt te liggen. Het aantal hulpverleningsorganisaties per gezin daalt daarmee tot een overzichtelijk niveau. Er is sprake van scheiden van wonen en zorg.

### Extra informatie bij:

#### GEZINSSITUATIE STABILISEREN

De eerste fase van de hulpverlening is erop gericht om de gezinssituatie te stabiliseren. Er wordt door de medewerkers van Onder de Bomen een inventarisatie gemaakt welke hulp nodig is binnen een gezin en deze begeleiding wordt zo snel mogelijk/meteen opgestart. De begeleiding kan betrekking hebben op alle levensgebieden en kan bestaan uit casemanagement, gezinsondersteuning (IAG), dagbesteding, praktische thuisbegeleiding en gedragskundige ondersteuning. Hierdoor wordt er per gezin een begeleidingsteam gevormd van 2-3 medewerkers met verschillende specialisaties en een gedragskundige. Per gezin kan het traject variëren in aantal uren tussen de 6-12 uur inclusief bereikbaarheid.

### Extra informatie bij:

#### EFFECTEN & VOORDELEN

Het doel van Gesteund Wonen voor Gezinnen is voorkomen dat één van de gezinsleden uit huis wordt geplaatst of terugplaatsing begeleidt. Uithuisplaatsing heeft altijd een enorme impact op kinderen en ouders. Daarnaast zijn de maatschappelijke kosten van een uithuisplaatsing op korte termijn en lange termijn hoog.